



هو العالم

آزمایشگاه انگل شناسی و قارچ شناسی

ورودی ۹۷

دانشکده داروسازی

پردیس بین الملل دانشگاه علوم پزشکی تهران

جلسه دوازدهم

قارچ شناسی

قارچ های سطحی (سaprofیت ها)

توجه توجه: تصاویری که در اسلایدها دارای علامت **M** می باشند، یعنی تصویر زیر میکروسکوپ بوده است که از آن عکس تهیه شده است.

قارچ های ساپروفیت

شایع



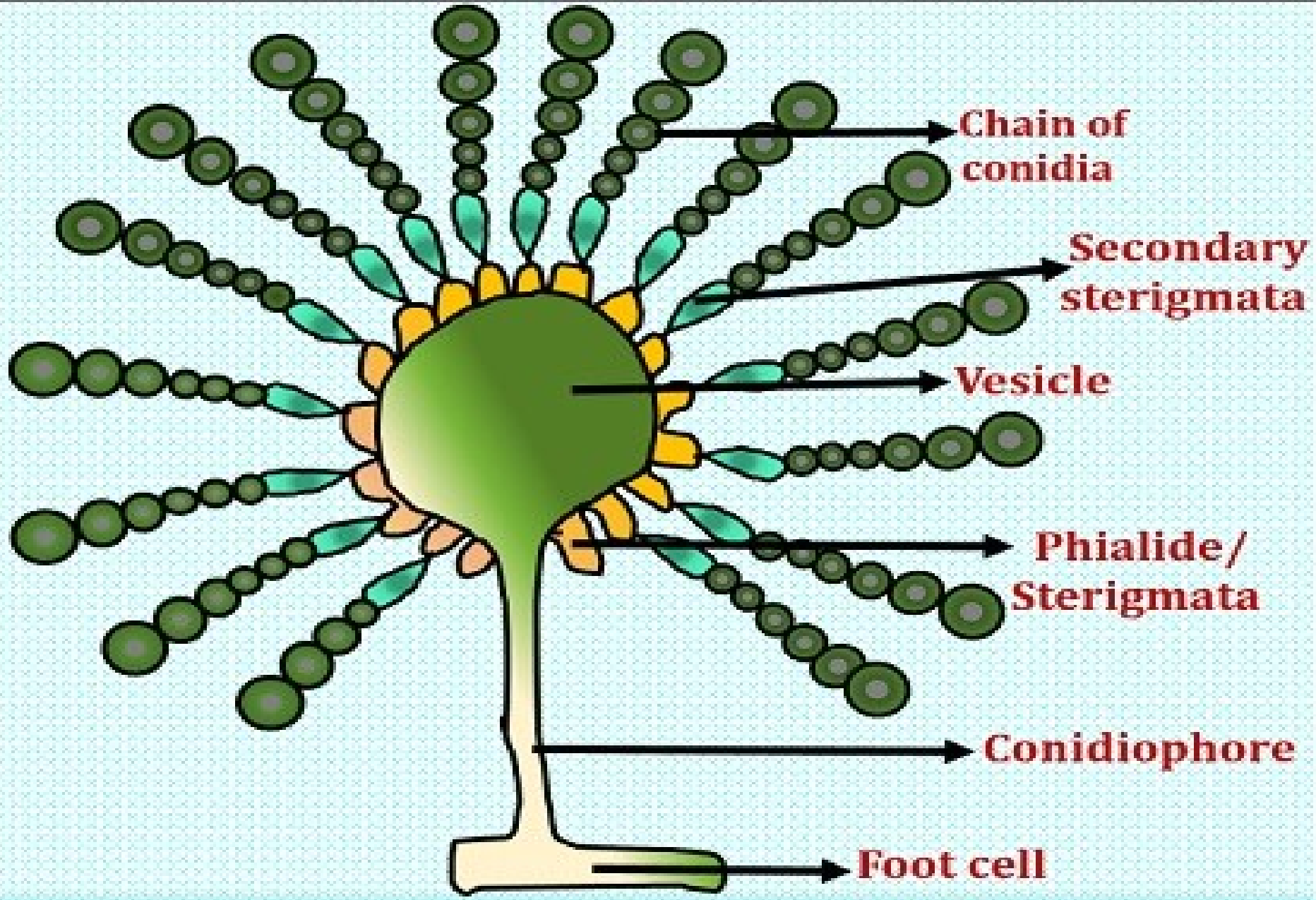
**قارچ های رشته ای یا
کپکی**

هایفومیست ها
یا قارچ های رشته ای
دارای تیغه میانی

زایگومیست ها
یا قارچ های رشته ای
فاقد تیغه میانی

قارچ های رشته ای
دارای تیغه میانی و
شفاف (بی رنگ)

قارچ های رشته ای
دارای تیغه میانی و تیره
رنگ یا قارچ های سیاه



Morphology of *Aspergillus*

جنس اسپرژیلوس



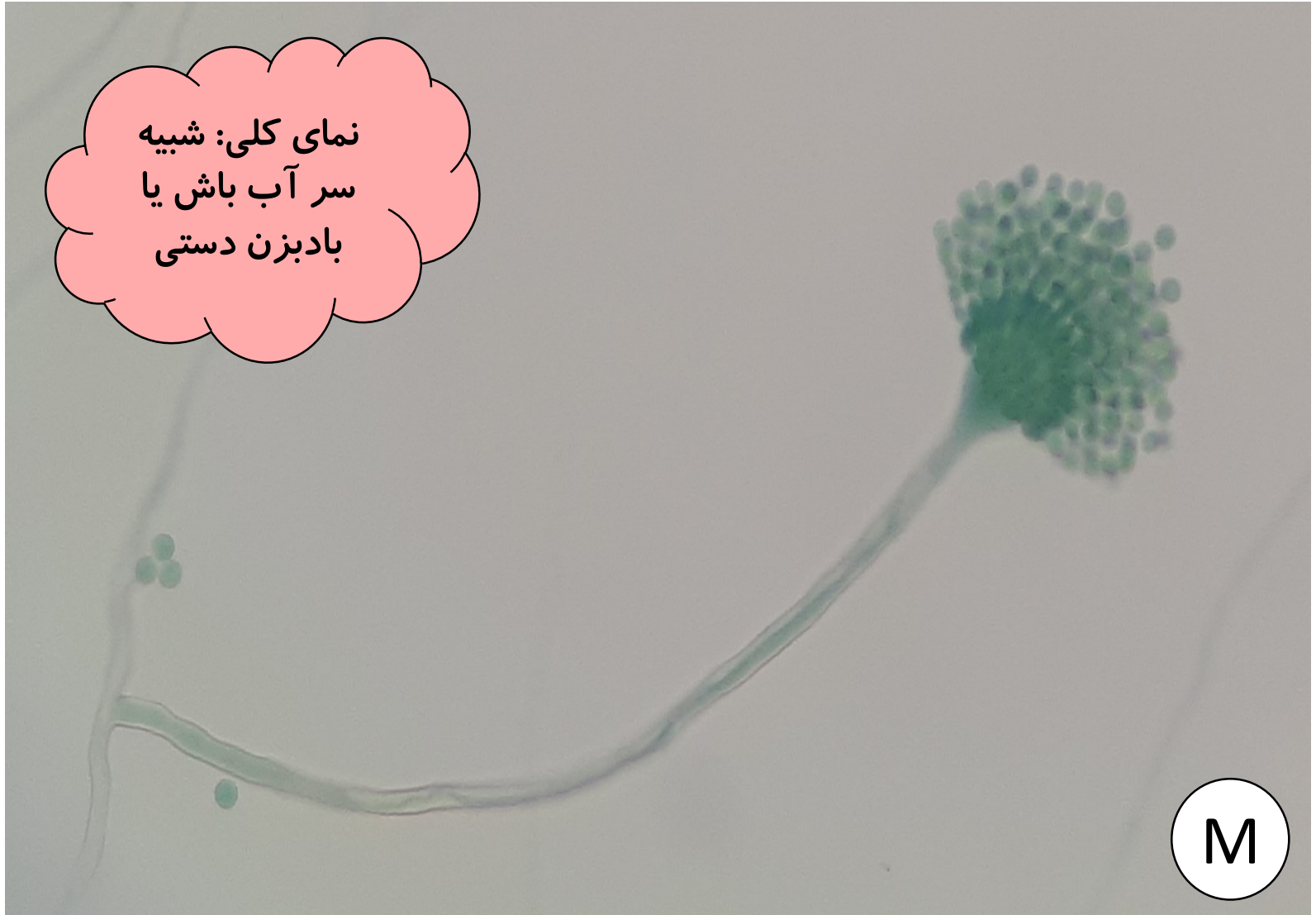
کونیدی های گرد یا بیضی شکل به صورت زنجیره پشت سرهم بر روی وزیکول قرار می گیرند

نمای کلی: شبیه سر آب باش یا بادبزنی دستی

کونیدیوفور کشیده و بلند که در انتها به شکل بیضی، کروی و چماقی در می آید (وزیکول)

جنس اسپرژیلوس

نمای کلی: شبیه
سر آب باش یا
بادبزن دستی



M

جنس پنی سیلیوم



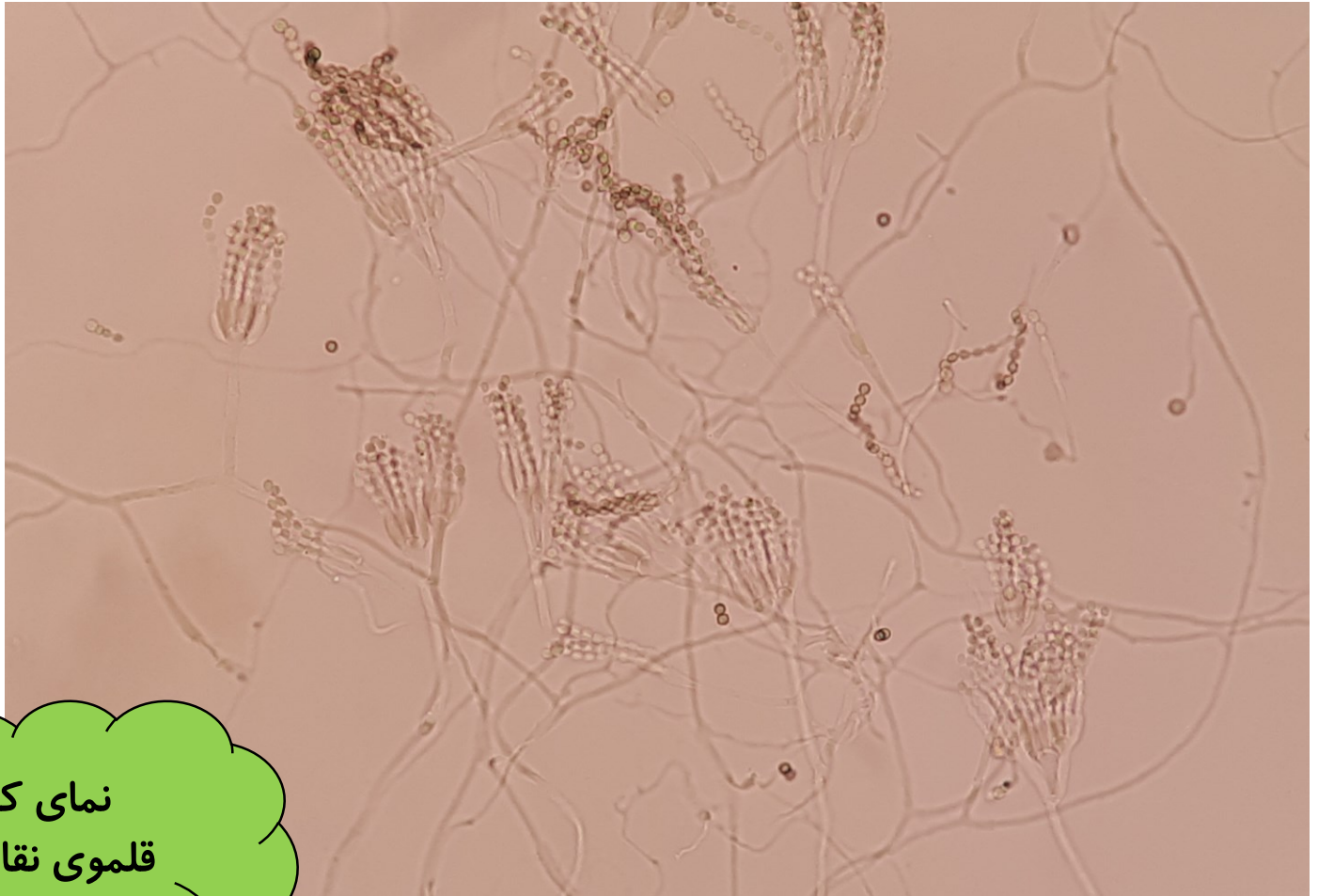
در راس کونیدیوفور، فیالاید ها (استریگما) قرار می گیرند. گاهی قبل از آن سلول مستطیل شکلی با نام متولا قرار می گیرد که موجب شاخه دار شدن پنی سیلیوم می گردد

مسیلیوم دارای تیغه میانی

کونیدیوفور مستقیم و کشیده

نمای کلی: شبیه
قلموی نقاشی یا جارو
یا چنگال

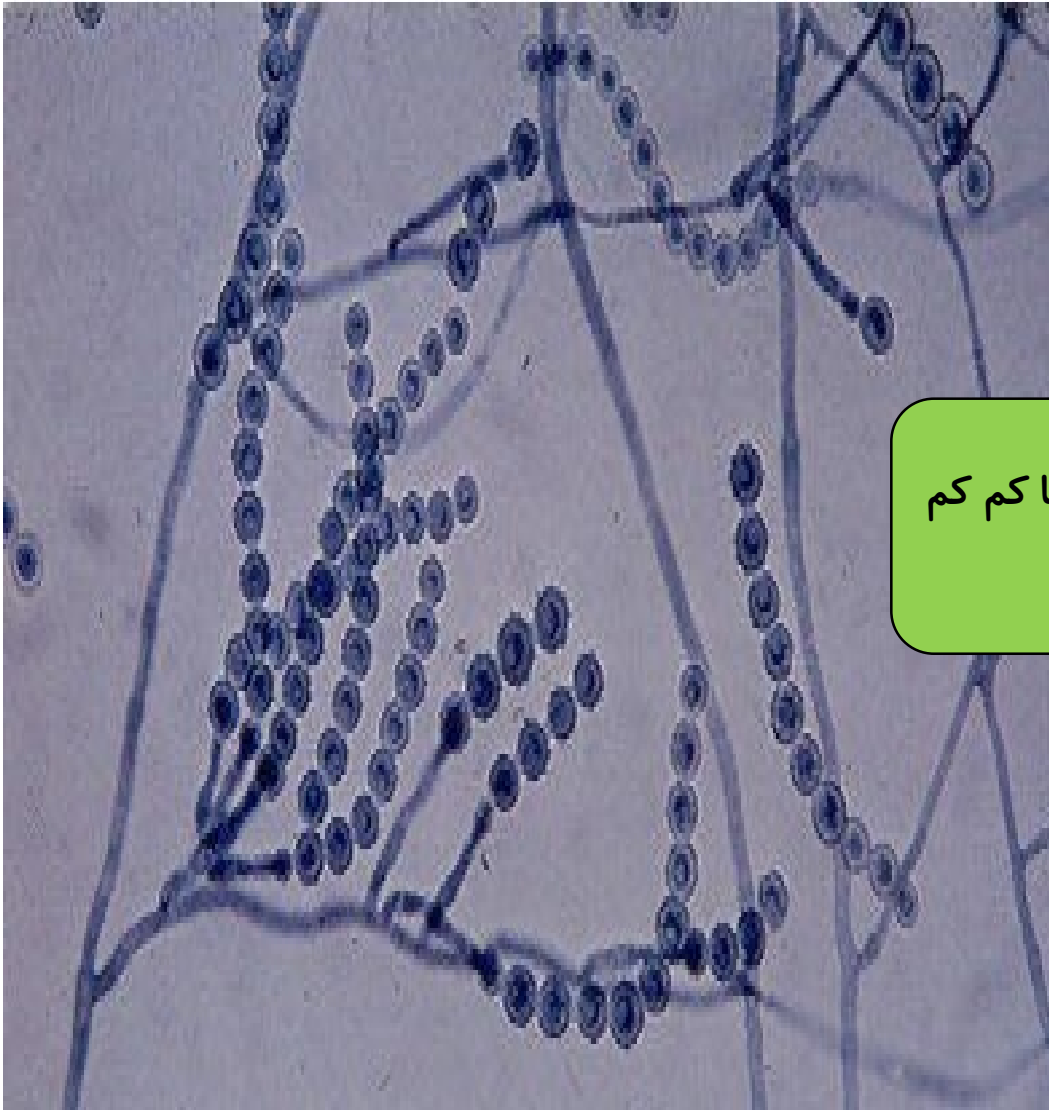
جنس پنی سیلیوم



نمای کلی: شبیه
قلموی نقاشی یا جارو
یا چنگال

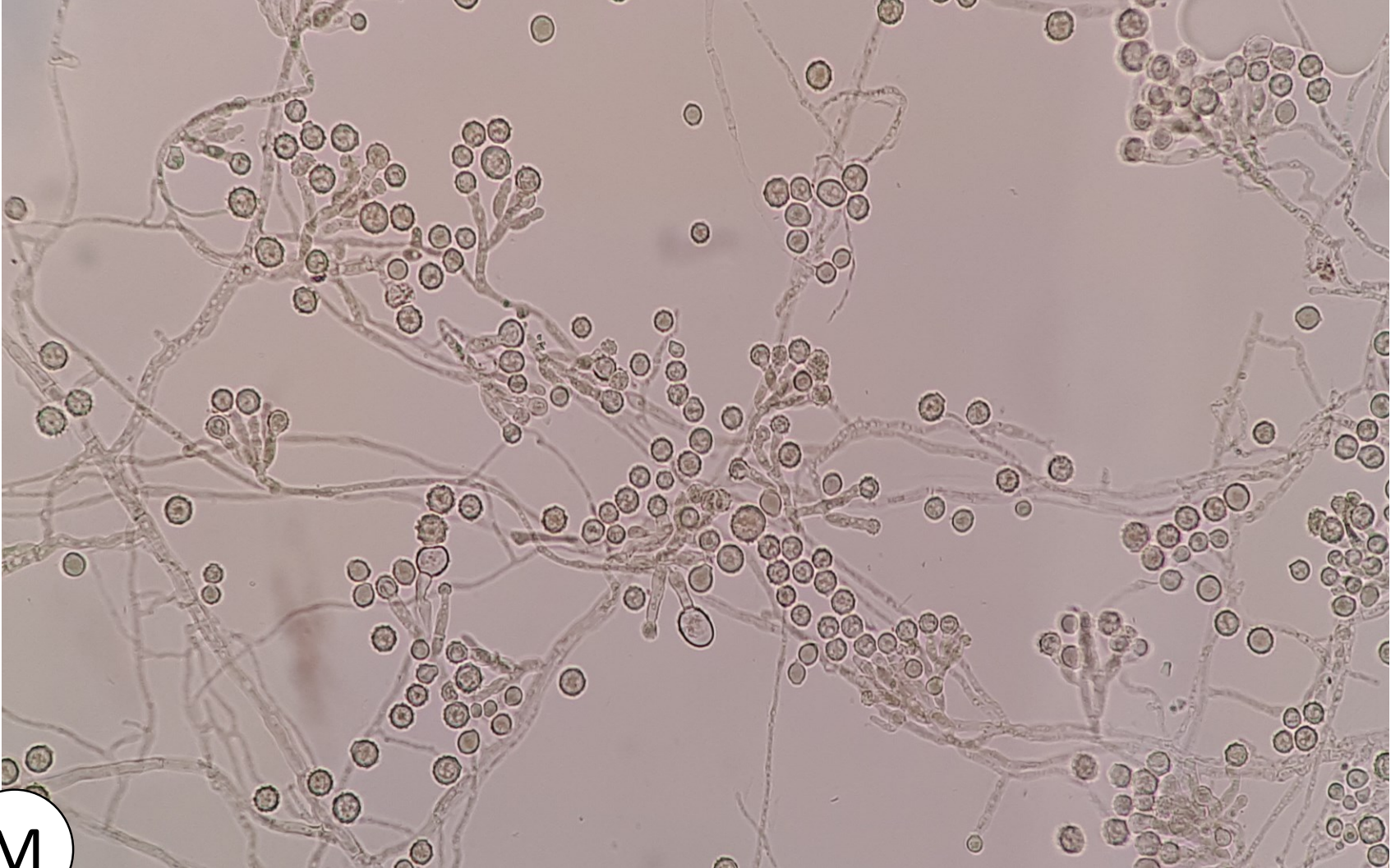
M

جنس اسکوپولاریوپسیس



جدار کونیدی ها در ابتدا صاف است اما کم کم
حالت چروکیده پیدا می کند

جنس اسکوپولاریوپسیس



M

جنس اسکوپولاریوپسیس

جدار کونیدی ها در ابتدا صاف است اما کم کم حالت چروکیده پیدا می کند



M

جنس فوزاریوم

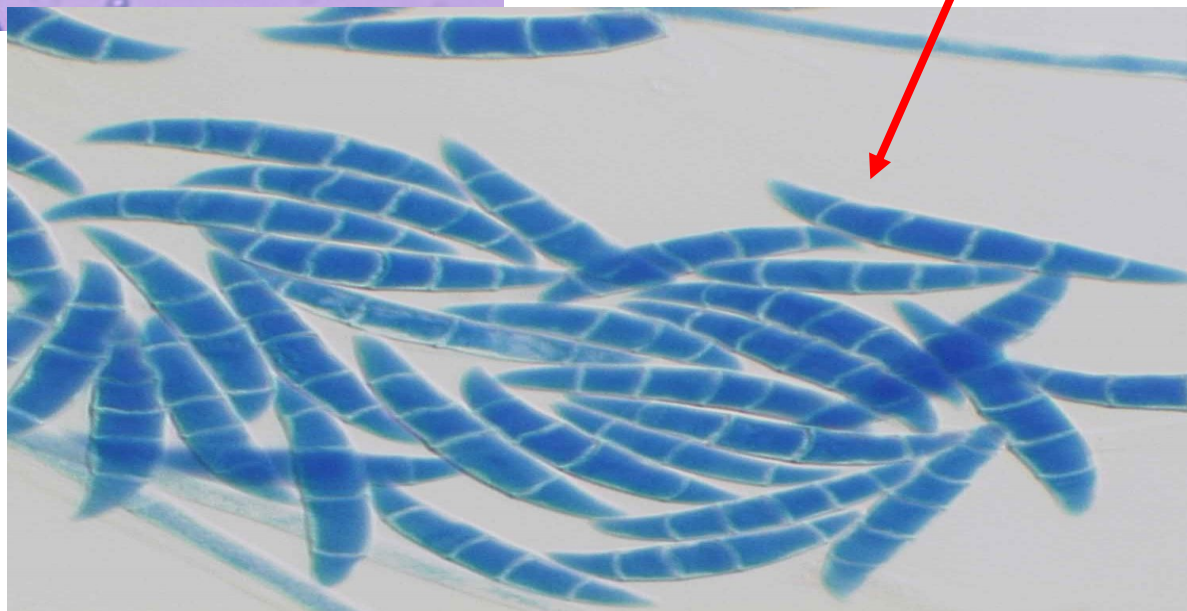
این قارچ دارای دو نوع
کونیدیا است

میکروکونیدی های تک سلولی

ماکروکونیدی های خمیده ، داسی
شکل یا موزی شکل چندسلولی

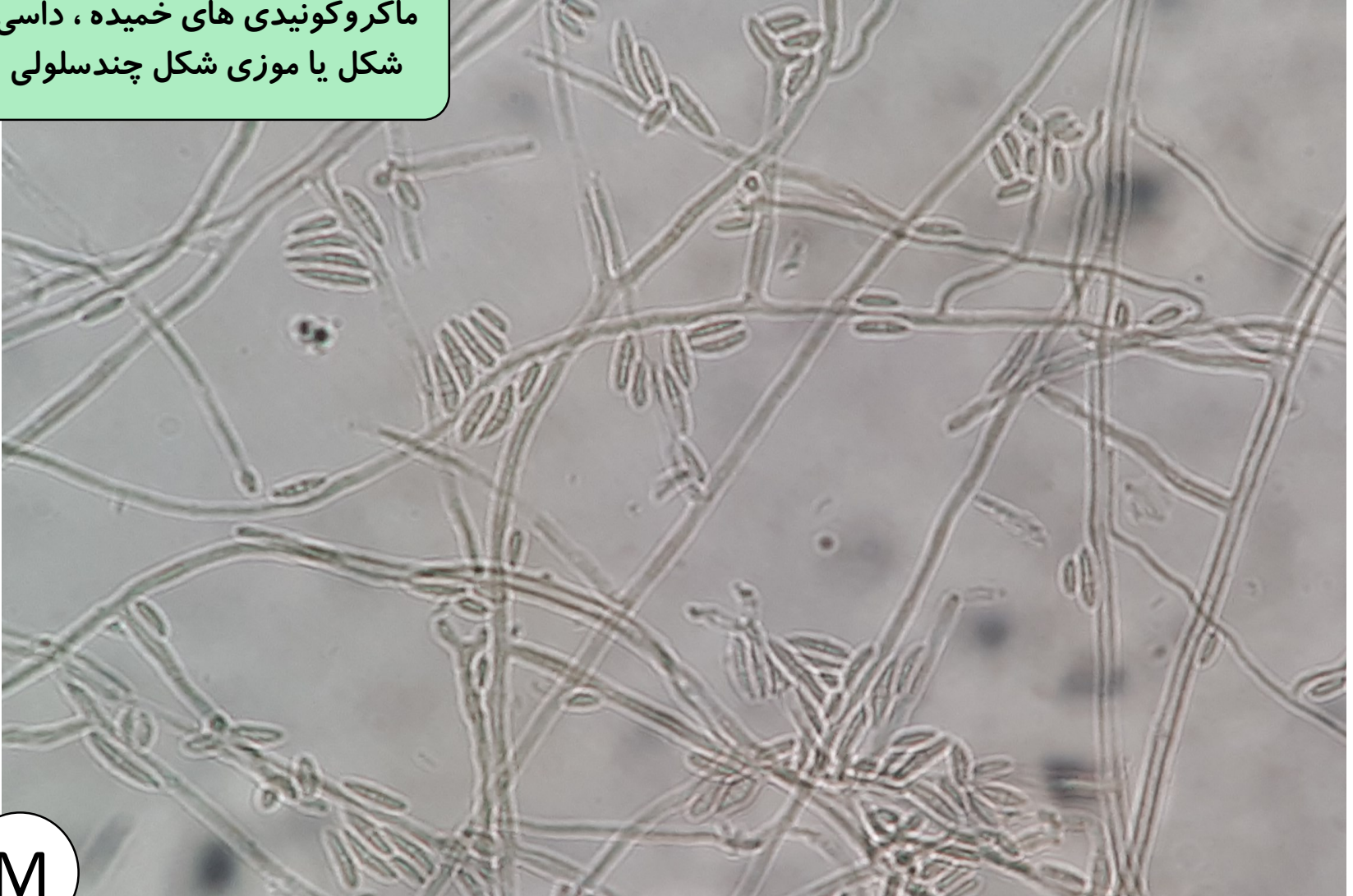
میسلیوم دارای
تیغه های میانی

کونیدیوفور ها ساده
و یا منشعب

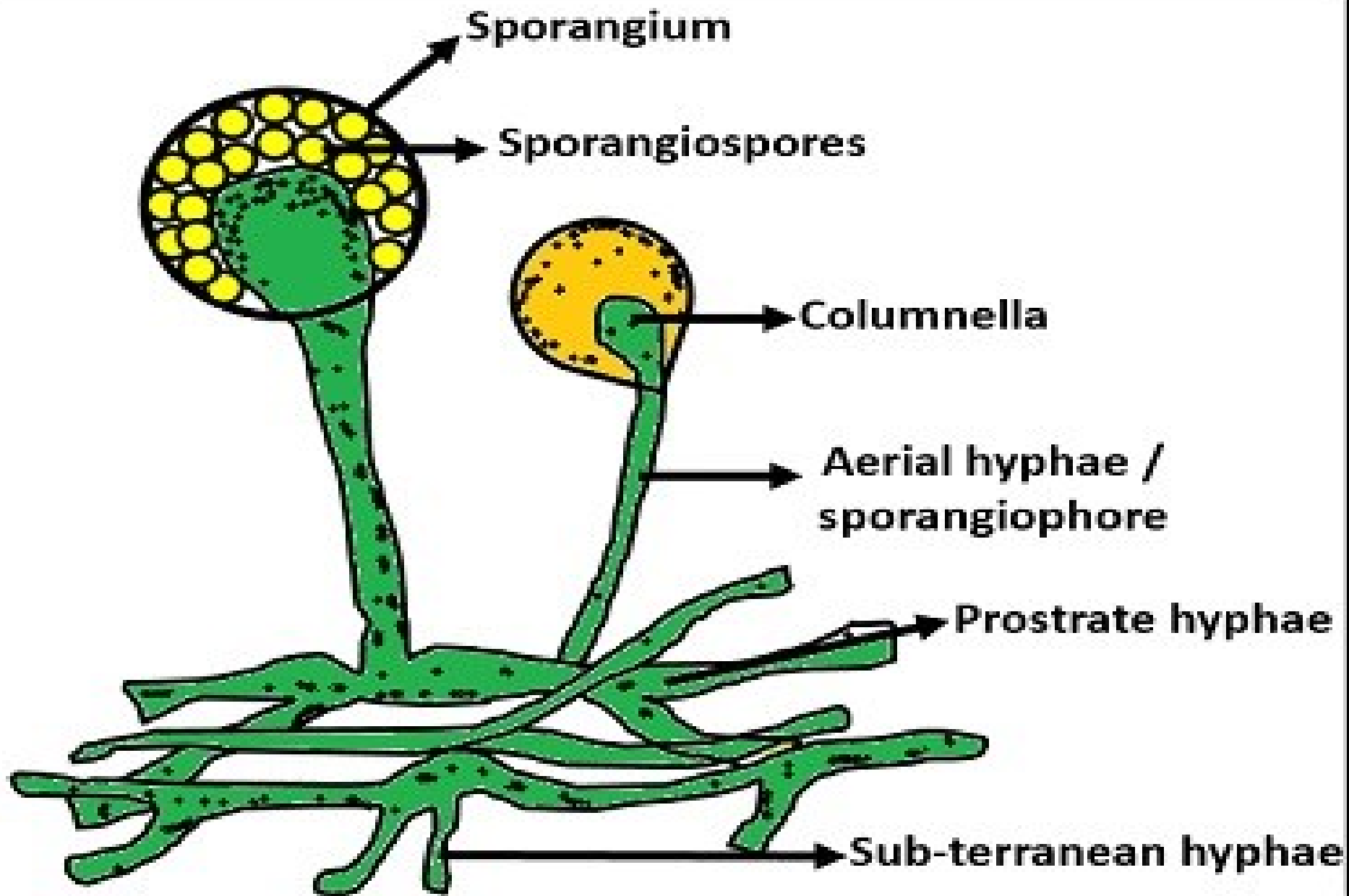


جنس فوزاریوم

ماکروکونیدی های خمیده ، داسی
شکل یا موزی شکل چندسلولی

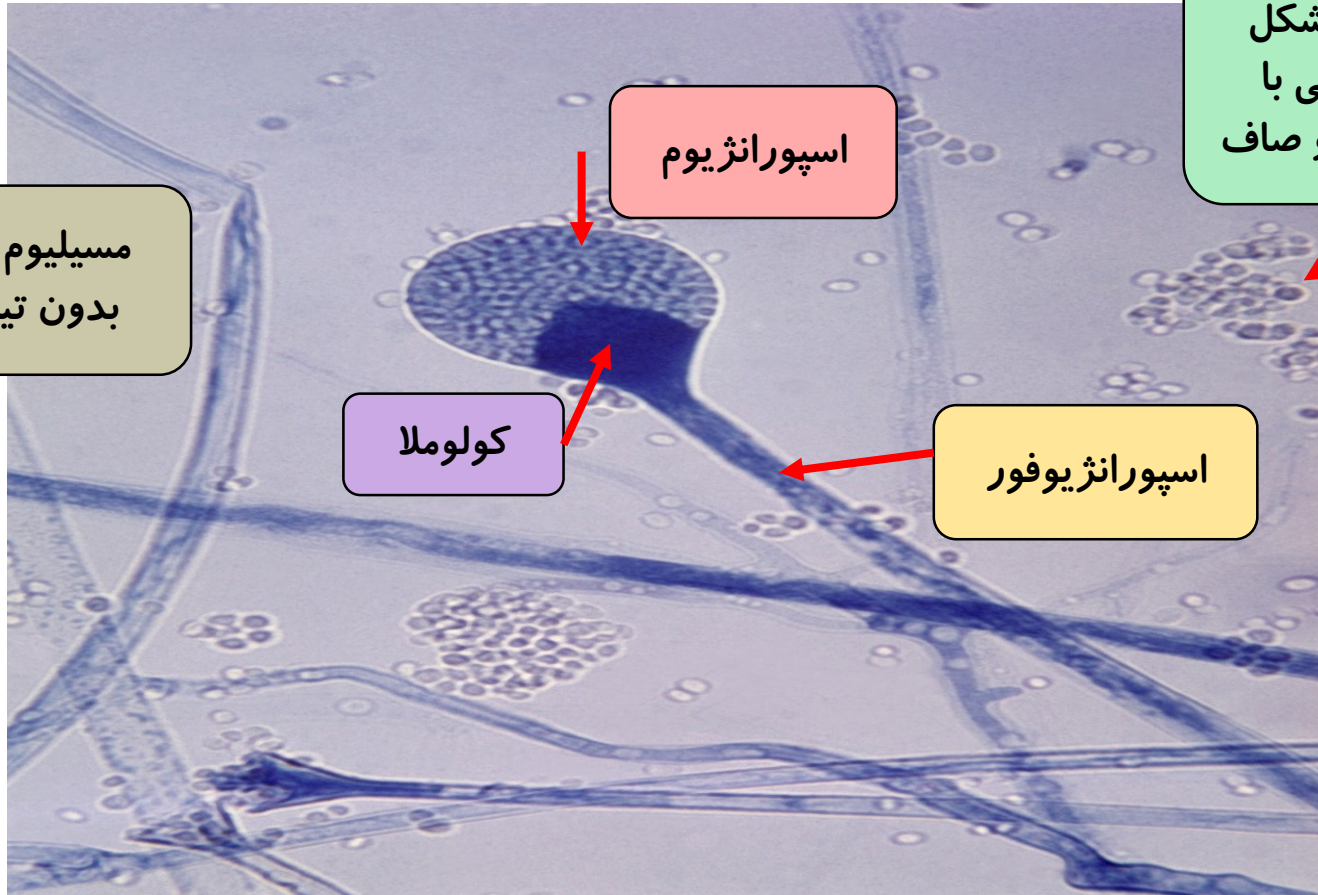


M



Structure of Mucor

جنس موکور



مسیلیوم ها پهن و
بدون تیغه میانی

اسپورانژیوم

اسپورها به شکل
گرد یا بیضی با
جداره نازک و صاف

کولوملا

اسپورانژیوفور

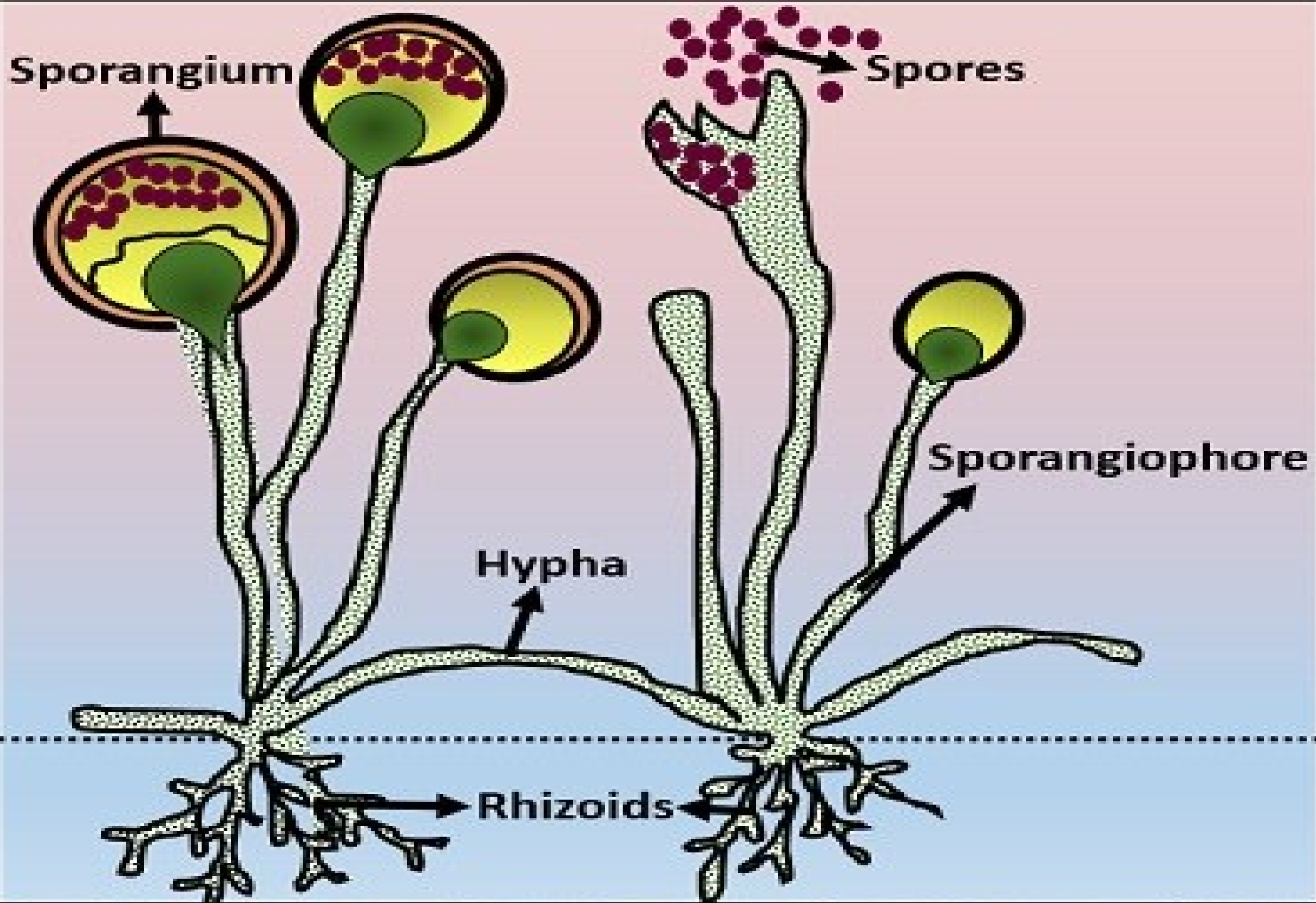
موکور بسیار شبیه به رایزوپوس است اما موکور استولون و همچنین رایزوئید یا ریشک ندارد ولی منشعب است

جنس موکور

موکور بسیار شبیه به ریزوپوس است اما موکور استولون و همچنین ریزوئید یا ریشک ندارد ولی منشعب است

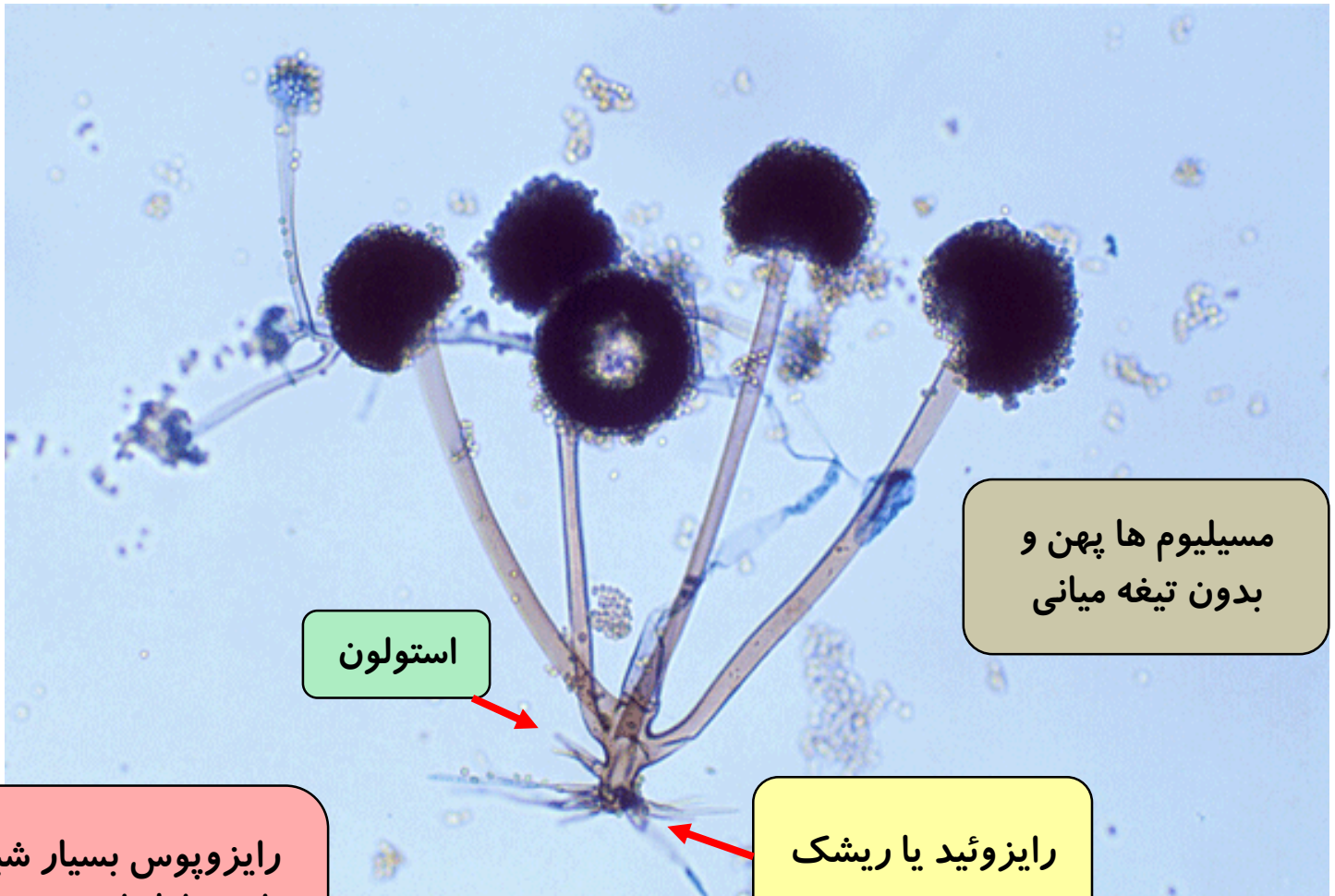
M





Structure of Rhizopus

جنس رایزوپوس



مسیلیوم ها پهن و بدون تیغه میانی

استولون

رایزوئید یا ریشک

رایزوپوس بسیار شبیه به ماکور است اما رایزوپوس استولون و رایزوئید یا ریشک دارد

جنس ریزوپوس



ریزوپوس بسیار شبیه به ماکور
است اما ریزوپوس استولون و
ریزوئید یا ریشک دارد

M

جنس آلترناریا



کونیدی ها شبیه توت خشک یا نارنجک بوده که در یک انتها پهن و در انتهای دیگر باریک و کشیده می باشند. تیغه های عرضی و طولی، کونیدی ها را به قطعات کوچکی در داخل آن تقسیم می کنند.

جنس آلترناریا



M

کونیدی ها شبیه توت خشک یا نارنجک

جنس کلادوسپوریوم

نمای کلی:
شبهه درخت

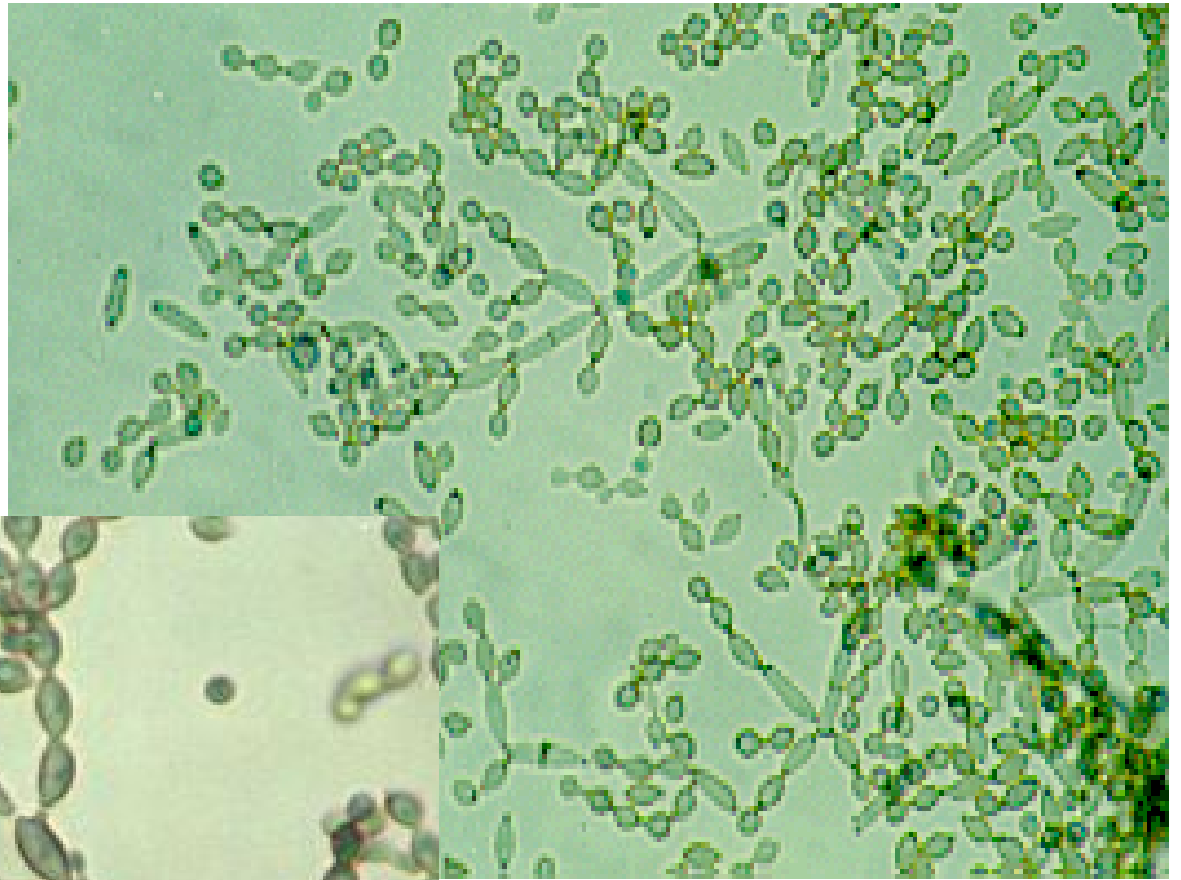
کونیدی های بیضی
شکل که ابتدا و
انتهایش دکمه ای است

مسیلیوم نسبتاً ضخیم



جنس کلادوسپوریوم

کونیدی های بیضی
شکل که ابتدا و
انتهاش دکمه ای است



جنس کلادوسپوریوم



نمای کلی:
شبهه درخت

M

**بیماری های
قارچ های سطحی**



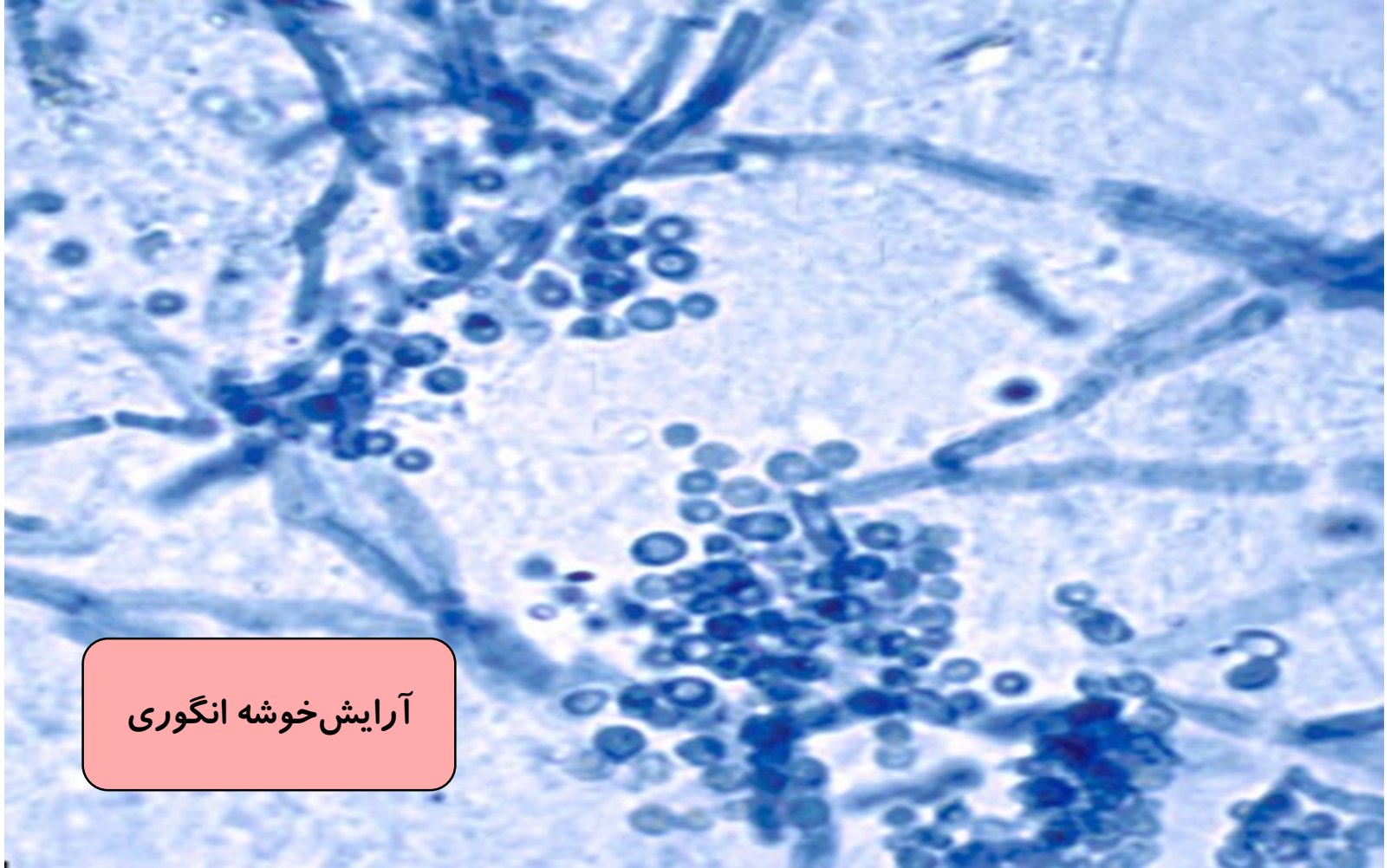
بیماری: تینه آورسیکالر

عامل بیماری: جنس مالاسزیا



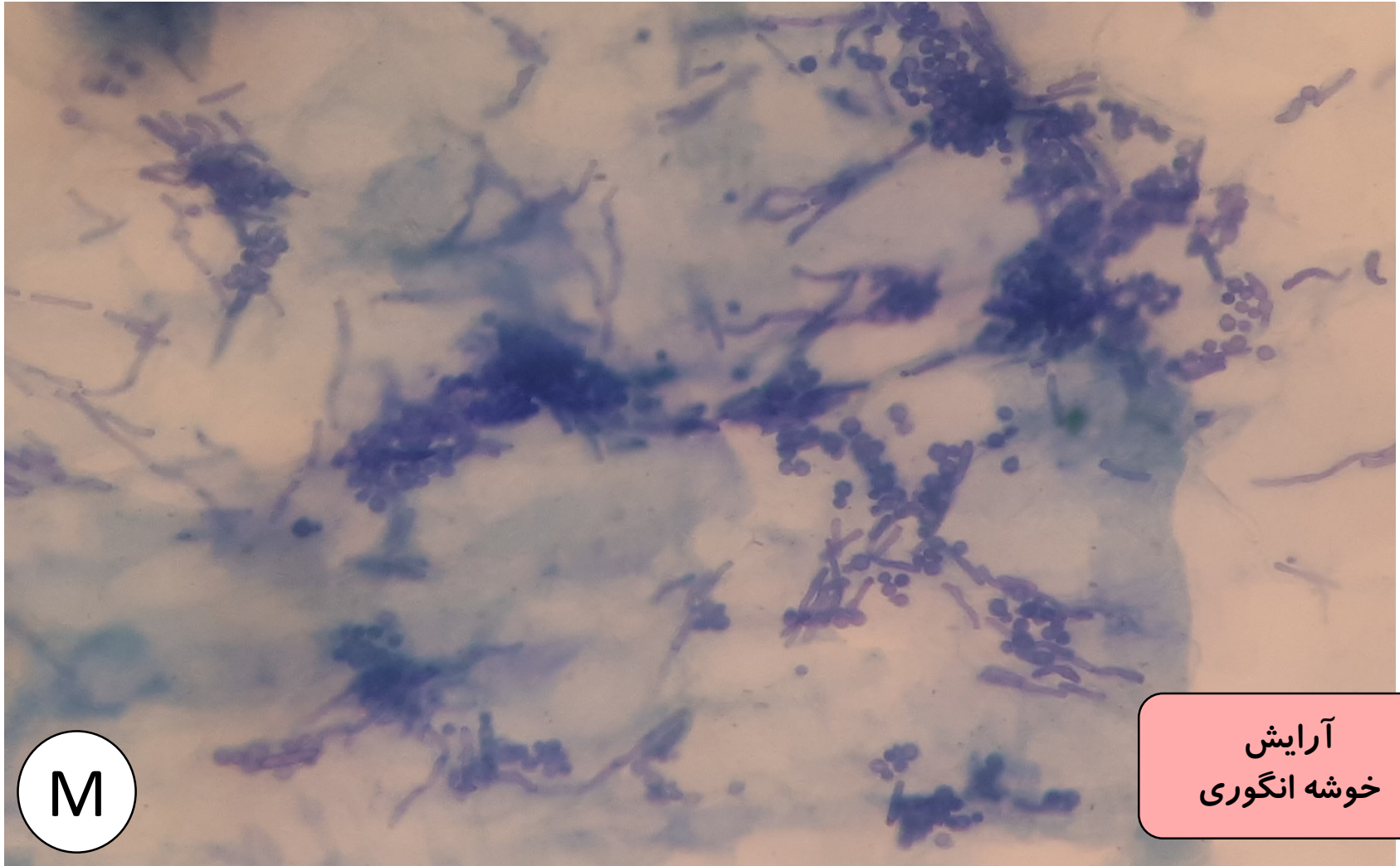
در نمای میکروسکوپی مالاسزیا به شکل سلول های مخمری جوانه دار و بی جوانه گرد با آرایش خوشه انگوری و هایف های کوتاه ، خمیده و چهار گوش دیده می شود

بیماری: تینه آورسیکالر
عامل بیماری: جنس مالاسزیا



آرایش خوشه انگوری

بیماری: تینه آورسیکالر
عامل بیماری: جنس مالاسزیا

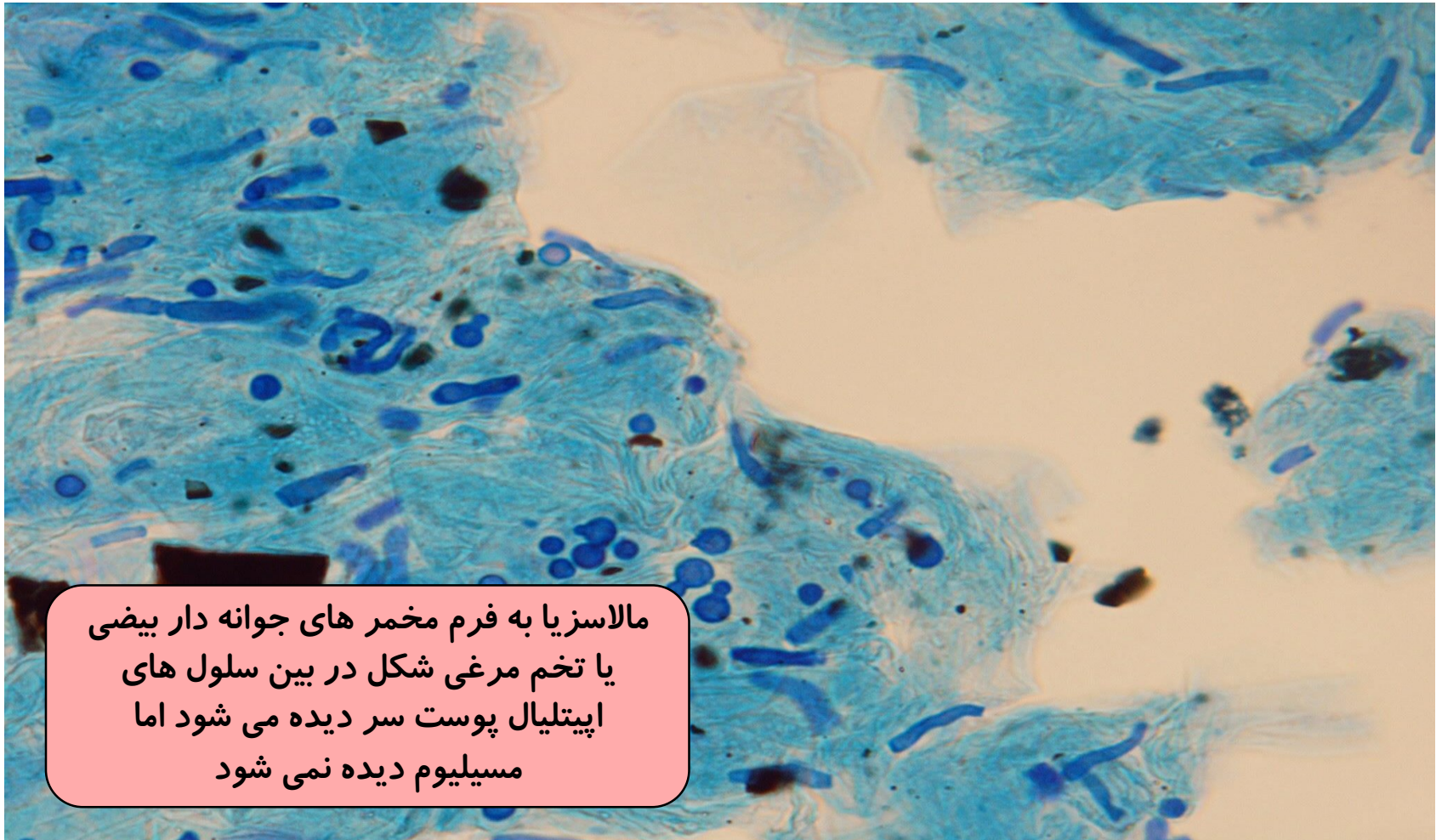


M

آرایش
خوشه انگوری

بیماری: شوره سر

عامل بیماری: جنس مالاسزیا یا پیتروسپوروم اووال

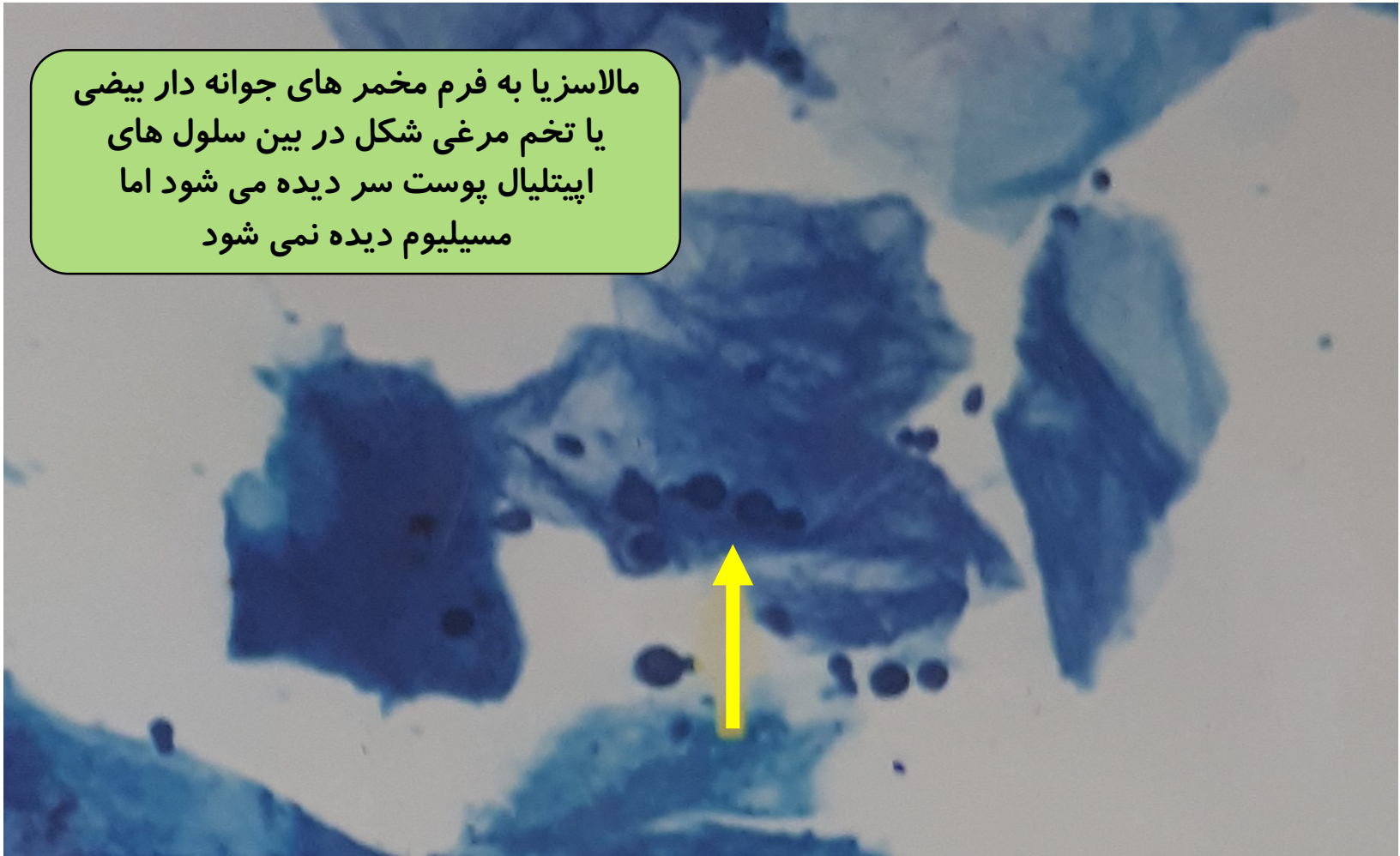


مالاسزیا به فرم مخمر های جوانه دار بیضی
یا تخم مرغی شکل در بین سلول های
اپیتلیال پوست سر دیده می شود اما
مسیلیوم دیده نمی شود

بیماری: شوره سر

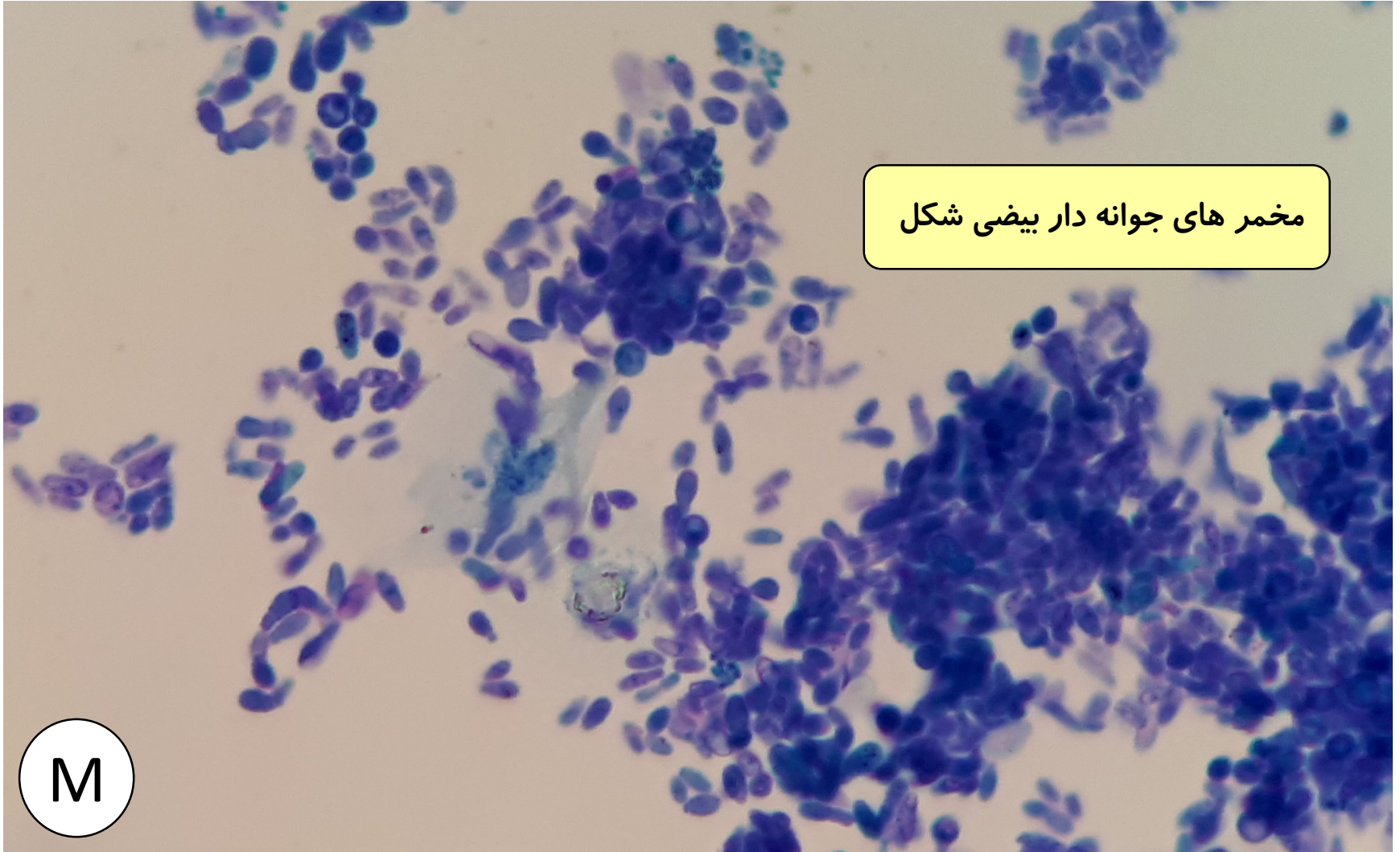
عامل بیماری: جنس مالاسزیا یا پیتروسپوروم اووال

مالاسزیا به فرم مخمر های جوانه دار بیضی
یا تخم مرغی شکل در بین سلول های
اپیتلیال پوست سر دیده می شود اما
مسیلیوم دیده نمی شود



بیماری: شوره سر

عامل بیماری: جنس مالاسزیا یا پیتروسپوروم اووال

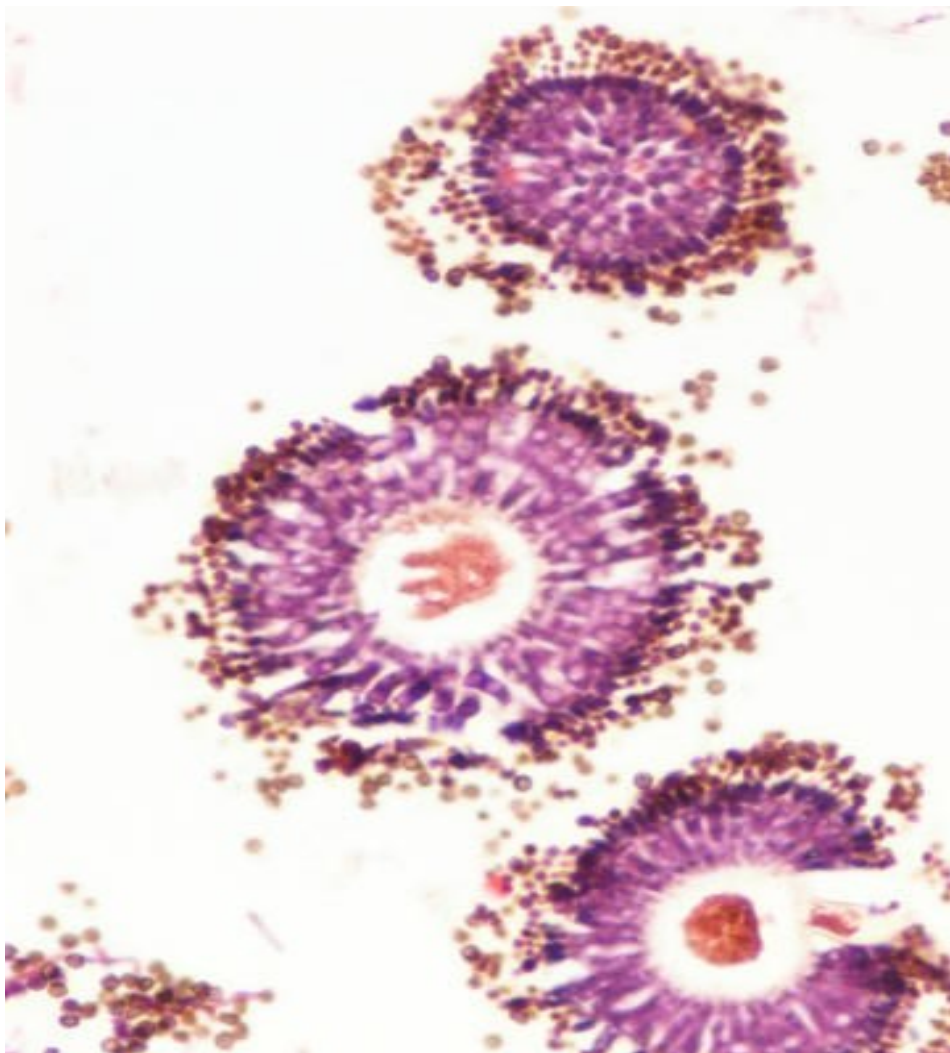


مخمر های جوانه دار بیضی شکل

M

بیماری: اتومایکوزیس

عامل بیماری: قارچ های ساپروفیت - مخمرها - درماتوفیت ها

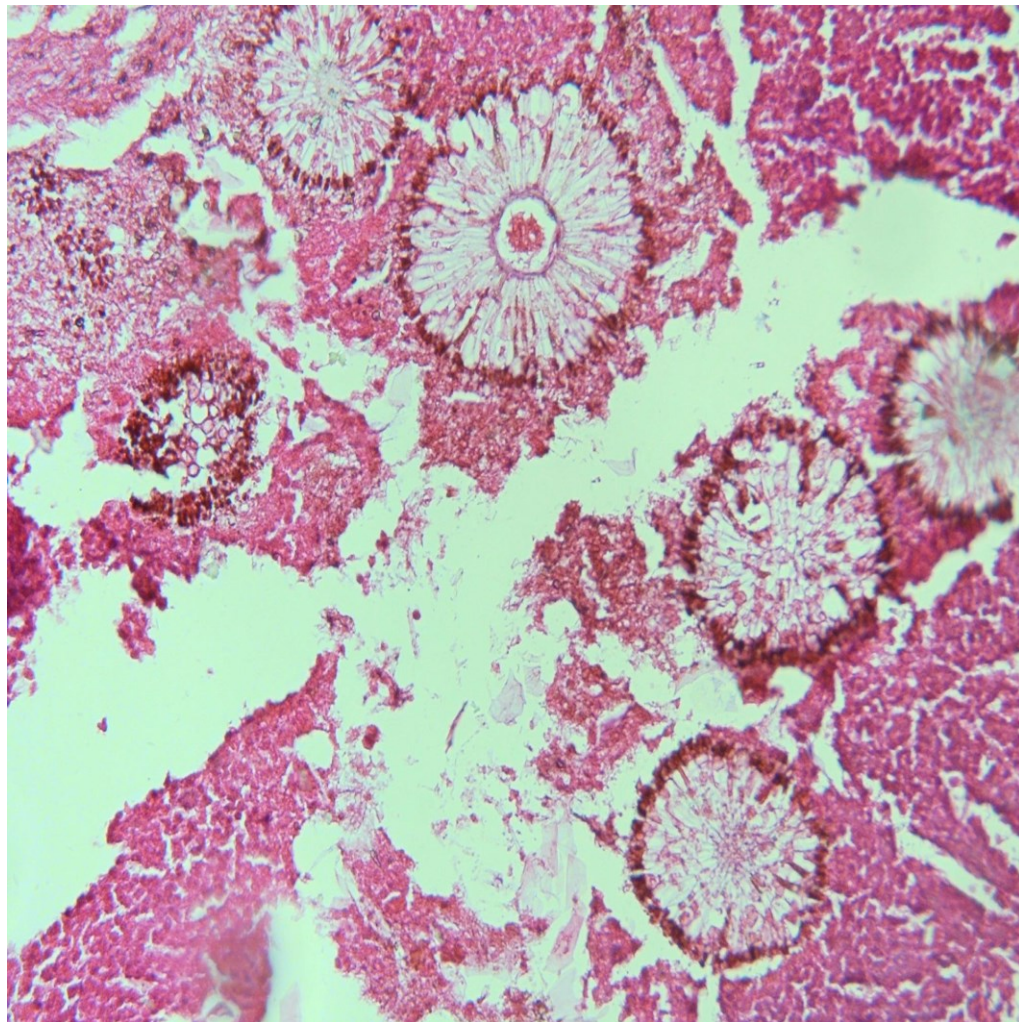
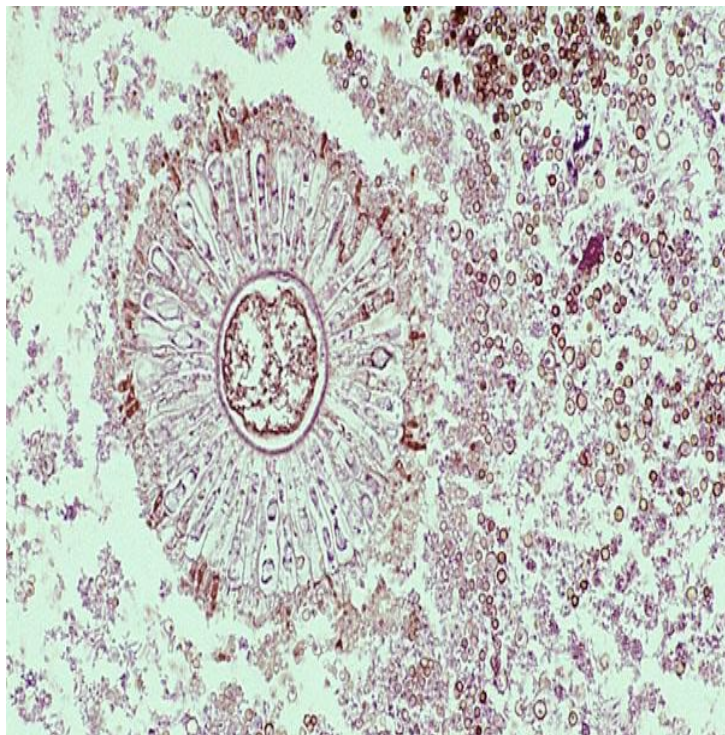


عوامل ساپروفیتی: مسیلیوم های منشعب با
تیغه میانی - اسپور - کونیدیوفور - وزیکول
قارچ

عوامل مخمری: سلولهای جوانه دار

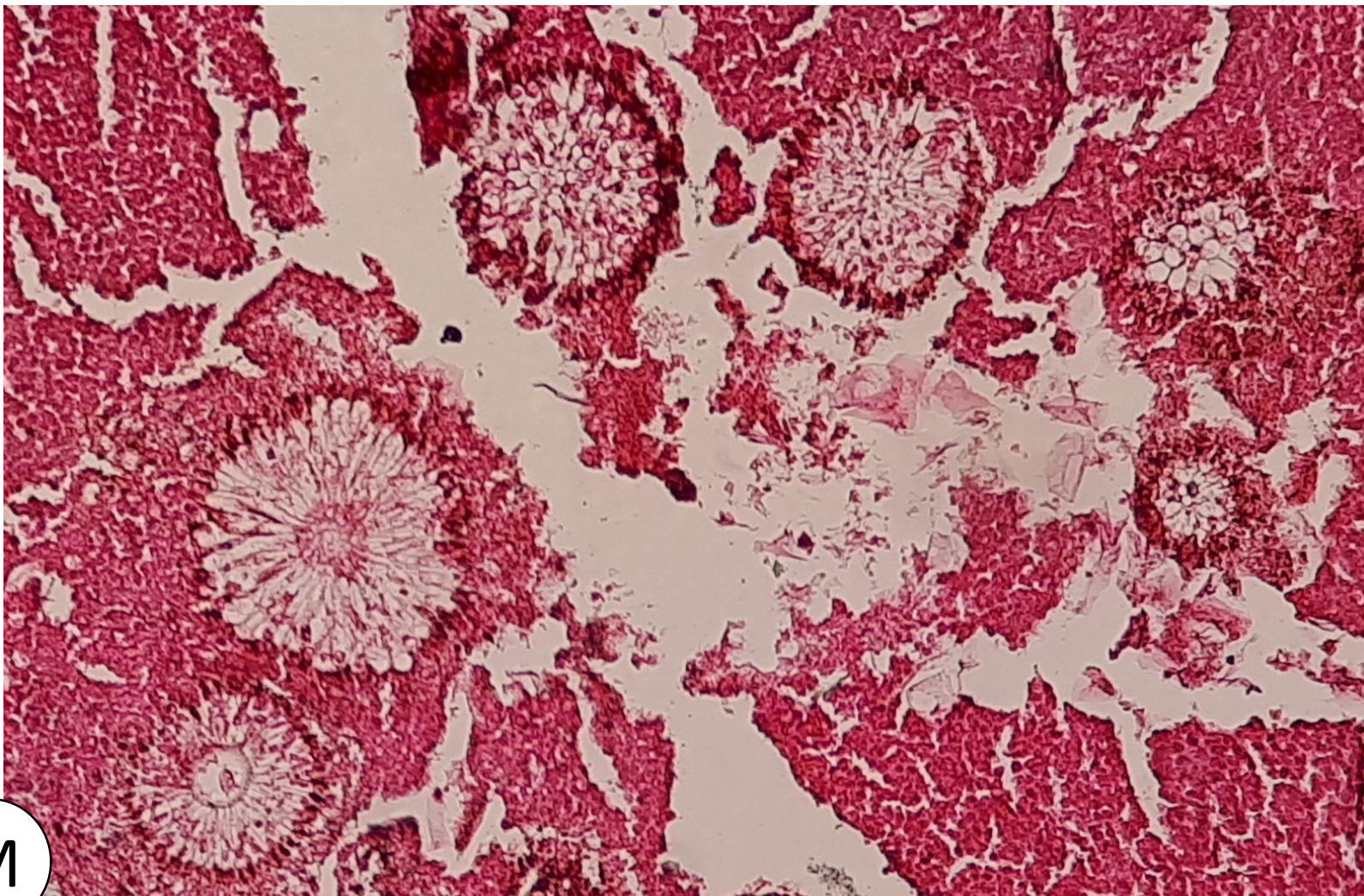
بیماری: اتومایکوزیس

عامل بیماری: قارچ های ساپروفیت - مخمرها - درماتوفیت ها



بیماری: اتومایکوزیس

عامل بیماری: قارچ های ساپروفیت - مخمرها - درماتوفیت ها



M

بیماری: اریتراسما

عامل بیماری: باکتری کورینه باکتریوم مینوتیسیموم

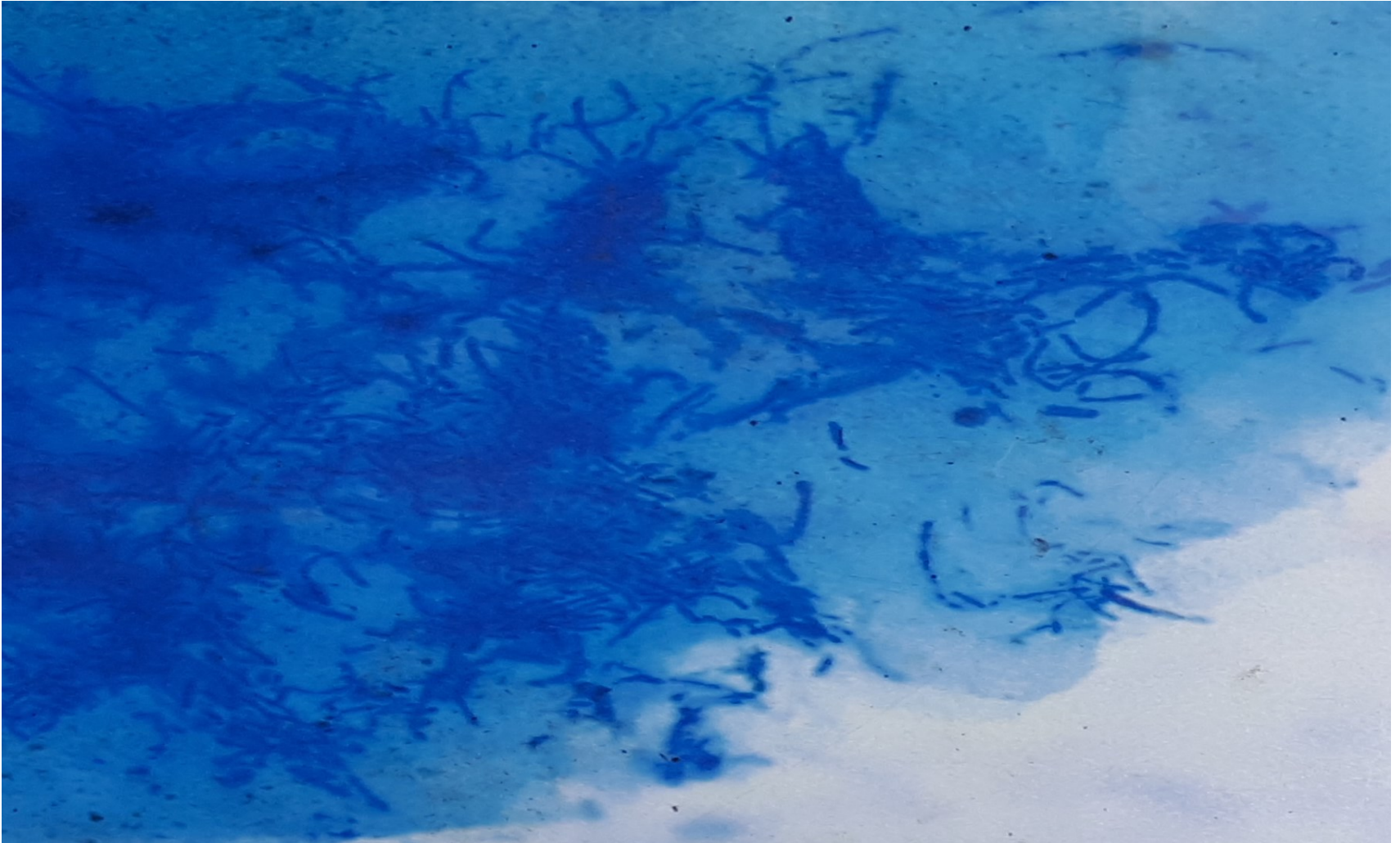


این باکتری ضایعات پوستی که در بدن بیمار ایجاد می کند شبیه بیماری های قارچی است به همین دلیل با بیماری های قارچی بررسی می شود

باسیل گرم مثبت

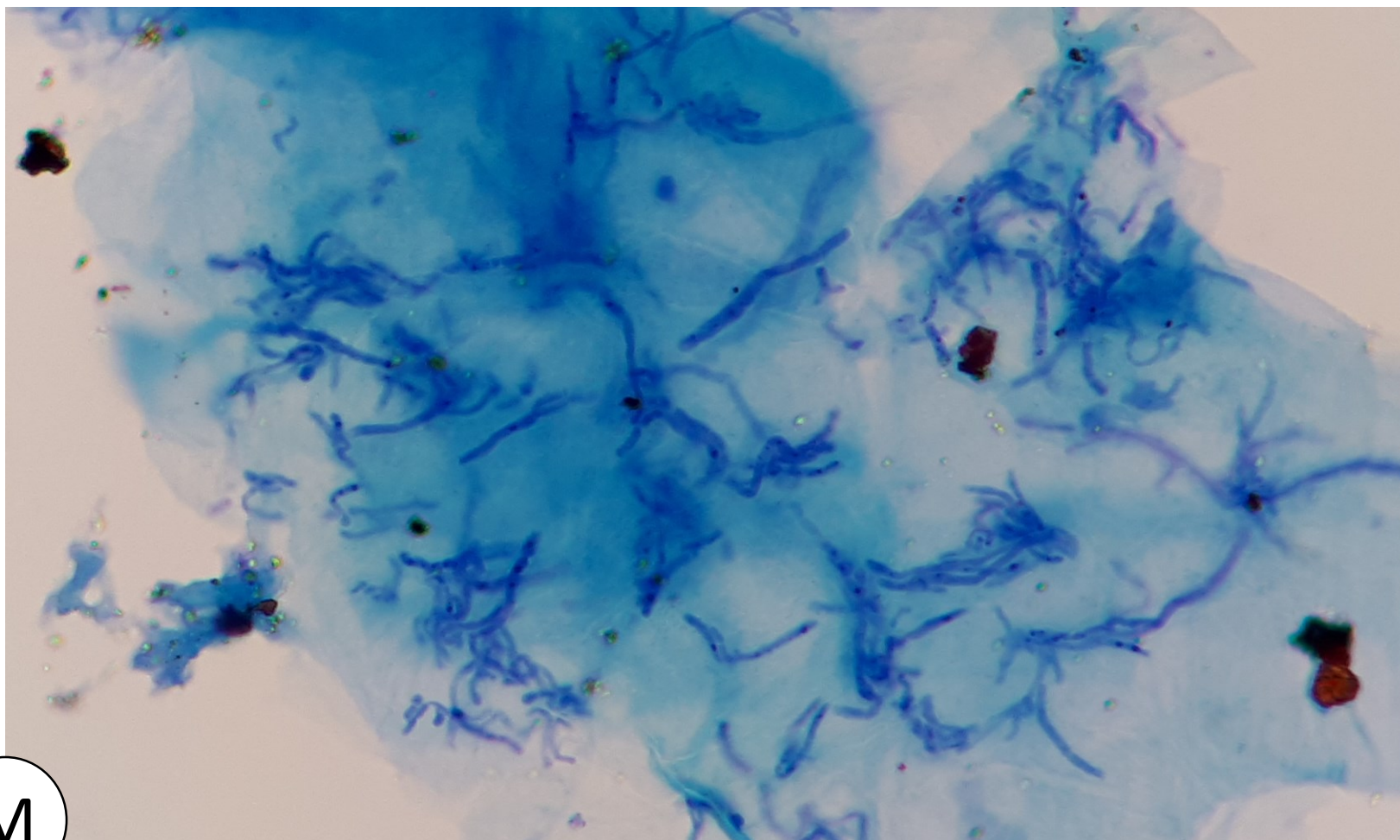
بیماری: اریتراسما

عامل بیماری: باکتری کورینه باکتریوم مینوتیسیموم



بیماری: اریتراسما

عامل بیماری: باکتری کورینه باکتریوم مینوتیسیموم



M

بیماری: ترایکوما میکوزیس آگزیلاریس عامل بیماری: کورینه باکتریوم تنوئیس

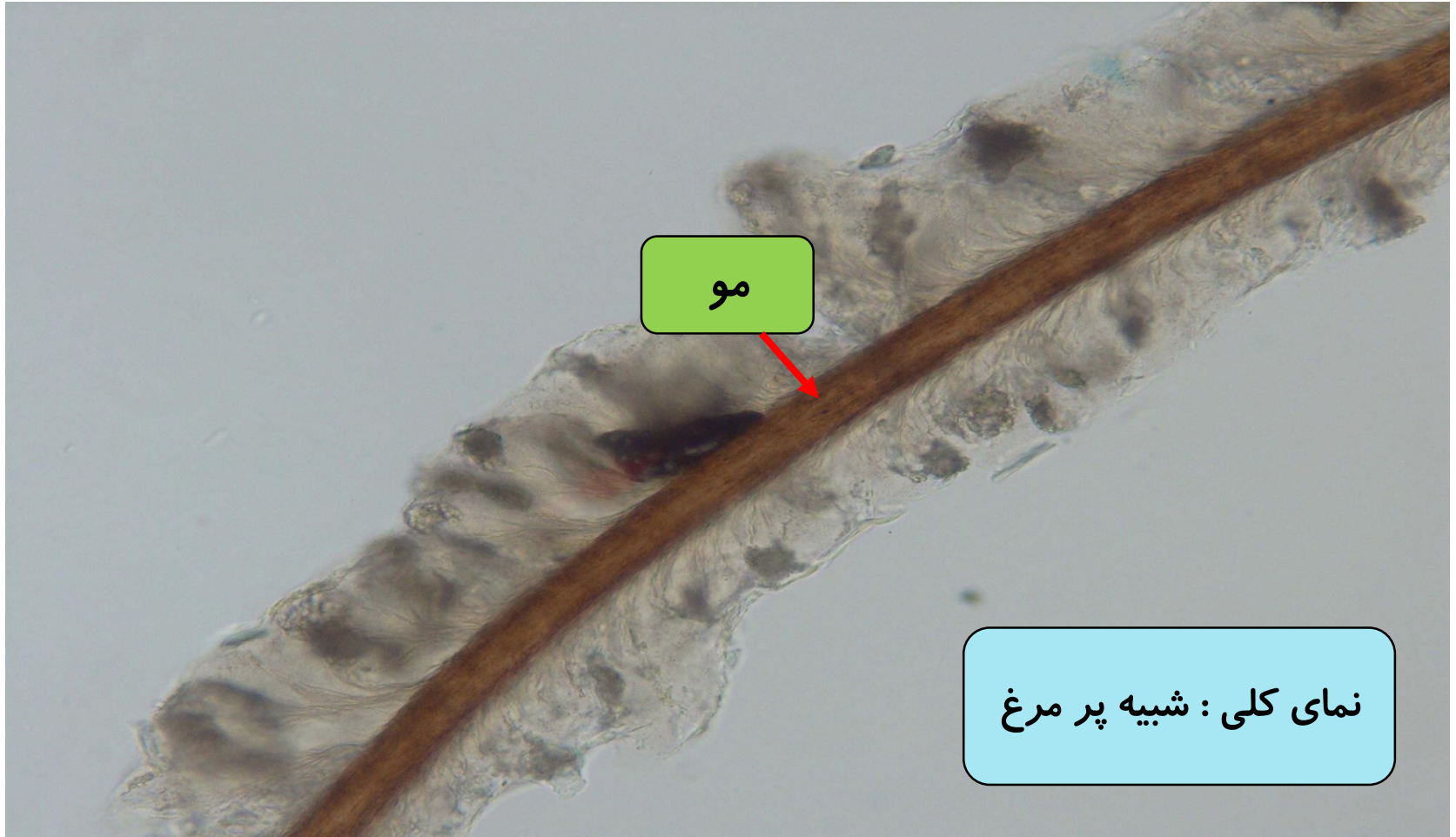


نمای کلی : شبیه پر مرغ

مو

این باکتری ضایعات که در موی بیمار ایجاد می کند
شبیه بیماری های قارچی است به همین دلیل با
بیماری های قارچی بررسی می شود

بیماری: ترایکوما میکوزیس آگزیلاریس
عامل بیماری: کورینه باکتریوم تنوئیس



مو

نمای کلی : شبیه پر مرغ

بیماری: ترایکوما میکوزیس آگزیلاریس
عامل بیماری: کورینه باکتریوم تنوئیس



نمای کلی : شبیه پر مرغ

M

آقای مجری: چرا رو این تخم مرغ در کشیدی؟
فامیل دور: در کشیدم که یه روزنه باشه،
جوجه هه فک نکنه همش دیواره، امید داشته باشه...





سر بلند و پائنده باشير . زنجير